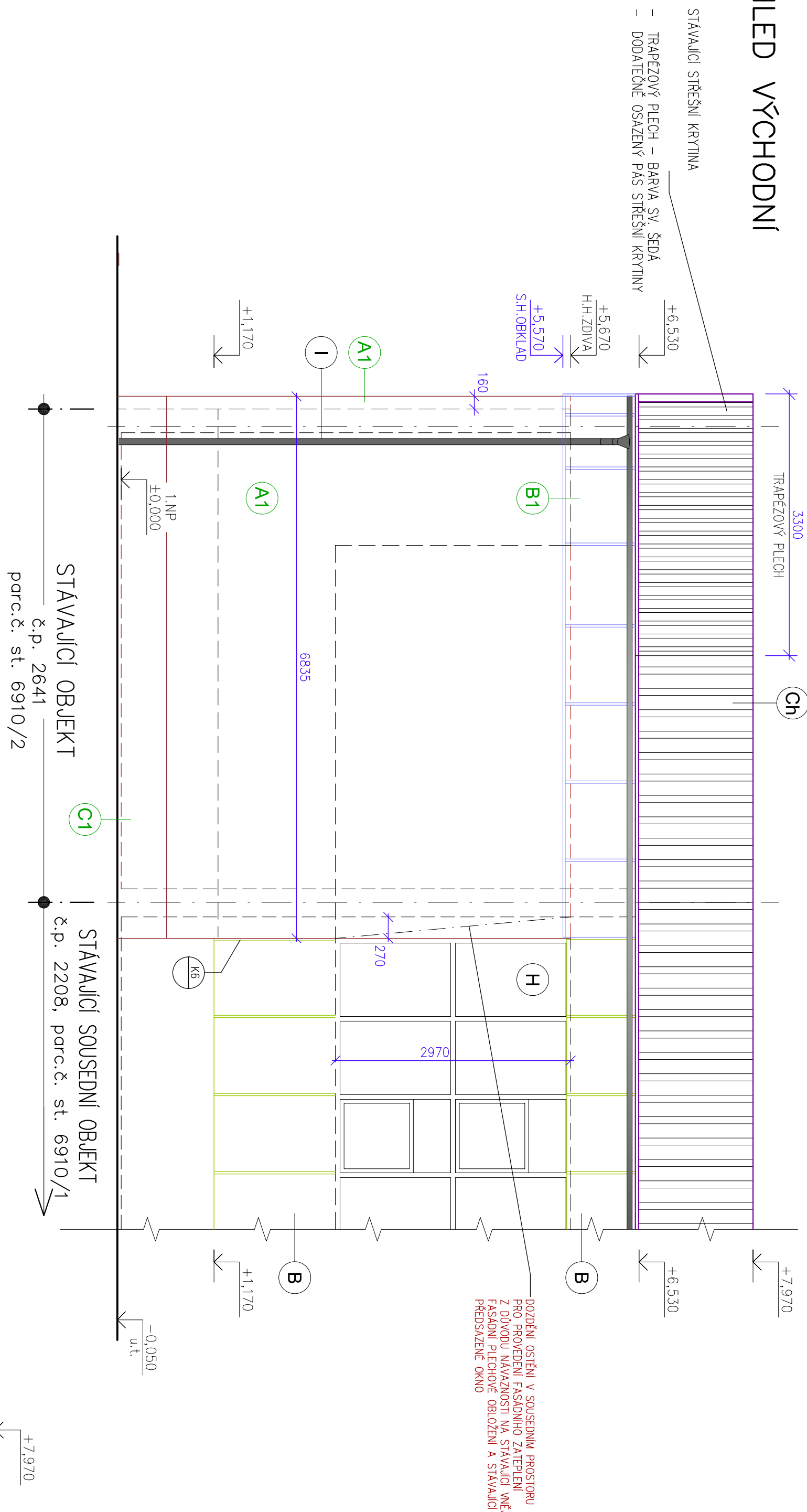
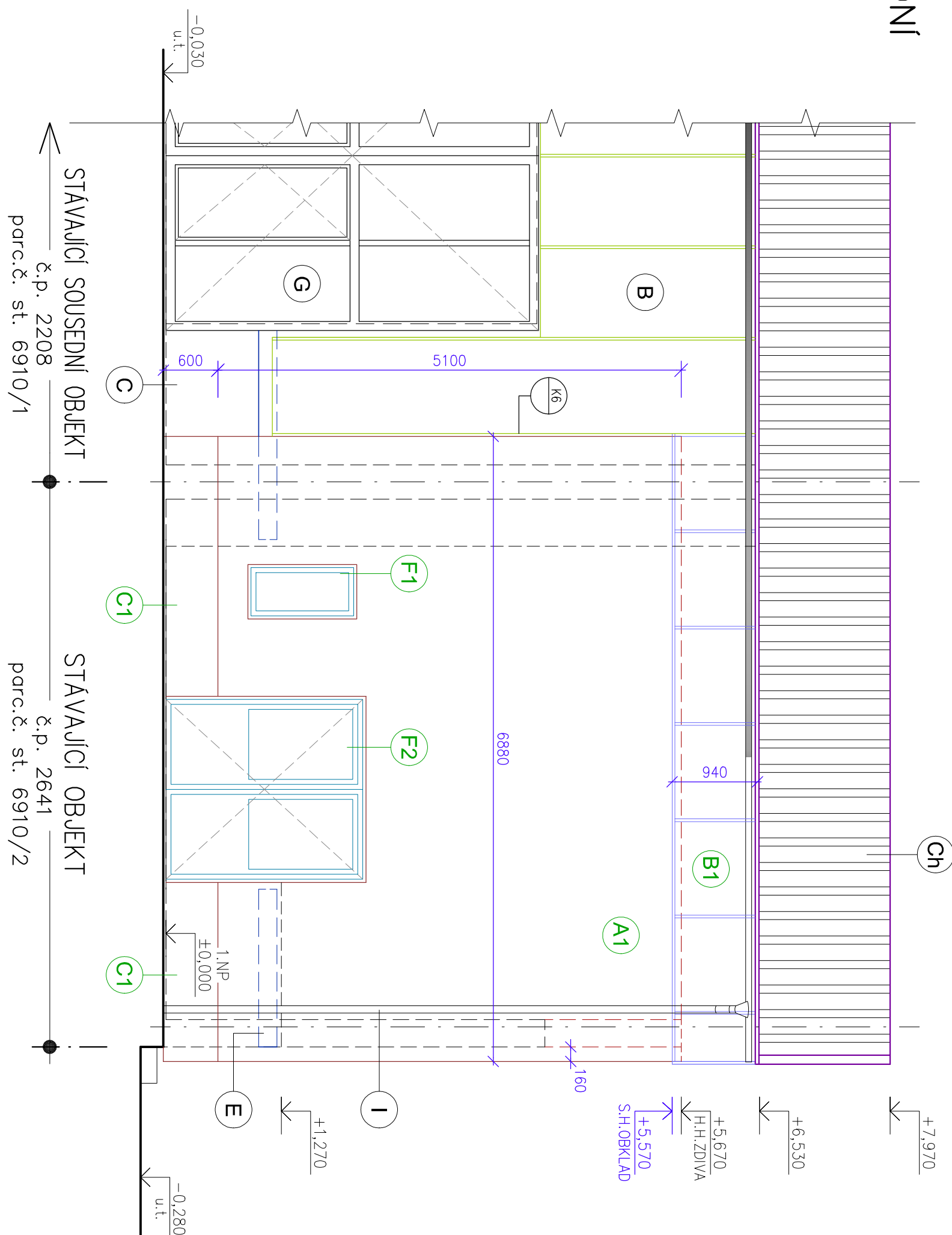


POHLED VÝCHODNÍ



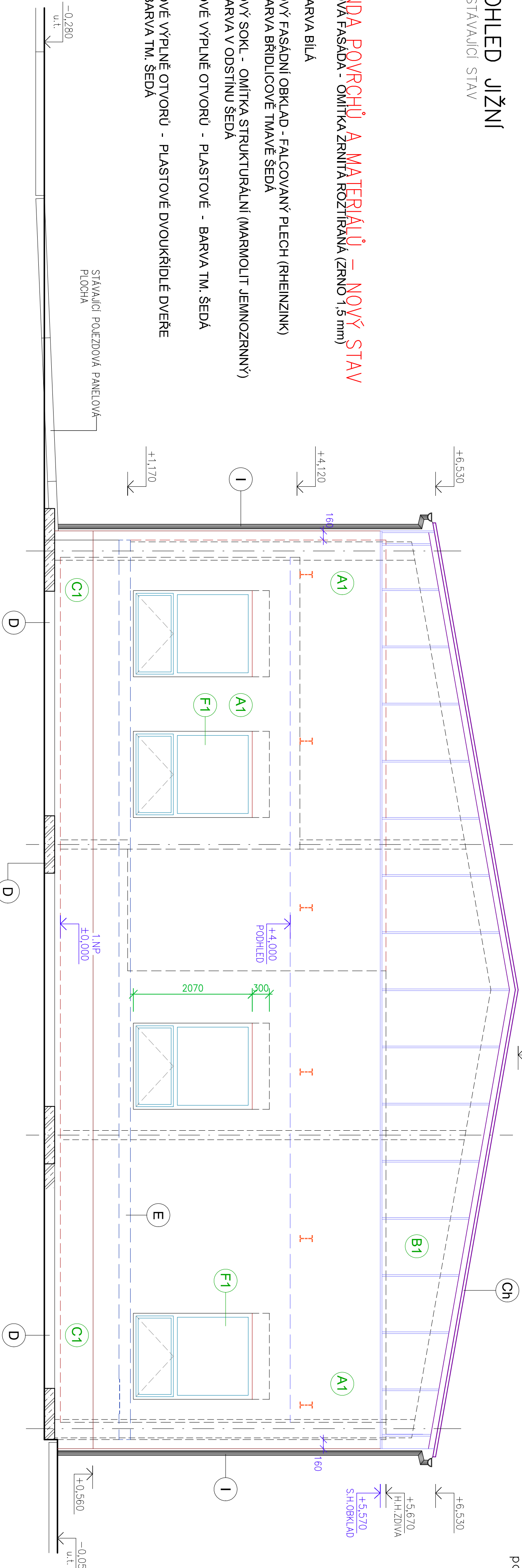
POHLED ZÁPADNÍ



POHLED JIŽNÍ

– STAVAJÍCÍ STAV

- LEGENDA PLOCHŮ A MATERIÁLŮ – NOVÝ STAV**
- NOVÁ FASÁDA - OMÍTKA ZRŮTNÁ ROZTÍRANÁ (ZRNO 1,5 mm)
- A1 - BARVA BILÁ
 - B1 - NOVÝ FASÁDNÍ OBKLAD - FALCOVANÝ PLECH (RHEINZINK)
 - C1 - BARVA BRIDLICOVÉ TMAVÉ ŠEDA
 - F1 - NOVÝ SOKL - OMÍTKA STRUKTURÁLNÍ (MARMOLIT JEMNOZRNÝ)
 - I - BARVA V ODSTINU ŠEDA
 - F1 - NOVÉ VÝPLNĚ OTVORŮ - PLASTOVÉ - BARVA TM. ŠEDA
 - F2 - NOVÉ VÝPLNĚ OTVORŮ - PLASTOVÉ DVOUKŘÍDLÉ DVEŘE - BARVA TM. ŠEDA



LEGENDA PLOCHŮ A MATERIÁLŮ – STÁVAJÍCÍ STAV

- A) STAVAJÍCÍ FASÁDA - OMÍTKA CEMENTOVÁ - HRUBÁ - BARVA SV. ŠEDA
- B) STAVAJÍCÍ FASÁDNÍ OBKLAD - HLADKÝ PLECH DO TYPOVÝCH PROFILŮ - BARVA SV. ŠEDA
- C) STAVAJÍCÍ SOKL - OMÍTKA CEMENTOVÁ - HLÁZENÁ - BARVA SV. ŠEDOMODRÁ
- D) STAVAJÍCÍ SPODNÍ SOKL - HRUBÝ BETON - BARVA SV. ŠEDA
- E) STAVAJÍCÍ OCELOVÝ LEMOVACÍ PROFIL - BARVA SV. ŠEDOMODRÁ
- F) STAVAJÍCÍ VÝPLNĚ OTVORŮ - DŘEVĚNÉ - BARVA BILÁ
- G) STAVAJÍCÍ VÝPLNĚ OTVORŮ - OCELOVO PLECHOVÉ VRATA - BARVA SV. ŠEDOMODRÁ
- H) STAVAJÍCÍ VÝPLNĚ OTVORŮ - OCELOVÉ OKNO - BARVA SV. ŠEDOMODRÁ
- Ch) STAVAJÍCÍ STŘEŠNÍ KRYTINA - HLINIKOVÝ TRAPÉZOVÝ PLECH - BARVA SV. ŠEDA
- I) KLEMPÍŘSKÉ VÝROBKY - POZINKOVANÝ PLECH - BARVA SV. ŠEDA

±0.000 = 585,40 m n. m.

NABÍDKA	VÝPRAVKA	HLAVNÍ INŽENÉR
INŽENÝR STAVBY	DALIBOR BRÁZDA	ING. JAR. ŠNEK
INVESTOR	Weslo Zdar nad Sázavou, Ztkova 227/1, Zdar nad Sázavou I, 591 01	Ng Pořádek 144
STAVBA :	RE–USE CENTRA ŽDAR NAD SÁZAVOU	DATAUM
D/ SOOT – RE–USE CENTRUM	UL. JIHLAVSKÁ U AVE	MEŘITKO
D1 STAVEBNÍ ŘEŠENÍ	ARCH. ČÍSLO	POČET A4
		STUPĚN
		ZAK. ČÍSLO
		ARCH. ČÍSLO

POHLED V, Z, J – NOVÝ STAV

D.1–01–S–08